

משרד החינוך
מינהל פדגוגי
אגף בכיר אמח"י

לישום והעברה בחינוך היסודי



התשפ"ב
2021-2022

רישום והעברה בחינוך היסודי

הרישום מתייחס לכתה א' וכן לתלמיד בשכבת גיל אחרת שאינו רשום.

העברה מתייחס לתלמידים רשומים בלבד.

הנחיות הרישום הינן מכוח חוק לימוד חובה, תשי"ט-1949, תקנות לימוד חובה וחינוך ממלכתי (רישום), תשי"ט-1959, ותקנות חינוך ממלכתי (העברה), תשי"ט-1959.



1. מועדי וגילאי הרישום:

1.1. מועדי הרישום

הרישום לבתי ספר ולגני ילדים לשנת הלימודים **התשפ"ב** יחל ביום שני א' בשבט התשפ"א (14 בינואר 2021) וימשך עד יום ראשון כ"א בשבט התשפ"א (3 בפברואר 2021).

חובה לקיים את הרישום במועדים אלה.

הוראת שעה לתקופת ההתמודדות עם נגיף הקורונה:

רשות חינוך מקומית תחל את הרישום במועד הרישום כאמור. רשות חינוך מקומית תוכל להאריך את מועד הרישום גם לאחר תום תקופת הרישום, כקבוע בתקנות הרישום ולהוסיף עוד שבוע ימים, וזאת מעבר לקבוע בתקנה 6(ג) לתקנות הרישום. רשות חינוך מקומית תודיע לתושבים בדבר הארכת ימי הרישום בדרך הפרסום שנקבעה בתקנות הרישום.

1.2. גילאי הרישום

חייבי הרישום לכיתה א' לשנת הלימודים התשפ"ב הם הילדים שנולדו בין התאריכים:

י' בטבת התשע"ה - 1 בינואר 2015
י"ט בטבת התשע"ו - 31 בדצמבר 2015

2. רישום תקופת הקורונה- רישום לגני הילדים ולבית ספר יסודי:

תקנות לימוד חובה וחינוך ממלכתי (רישום), תשי"ט-1959 (להלן- תקנות הרישום), מורות שמועד הרישום לגני ילדים ובתי ספר יסודיים יתקיים מיום א' לחודש שבט.

על מנת להתמודד עם התפשטות נגיף הקורונה במדינת ישראל נדרשו הוראות מיוחדות אשר הן בעלות השפעה על כלל המשק ובכלל זה על הרשויות המקומיות.

בהתאם לתקנה 5 בתקנות הרישום תקבע רשות חינוך מקומית את ימי הרישום מא' בשבט ועד עשרים יום מאותו יום. בנוסף, בהתאם לתקנה 6(ג) לתקנות הרישום תערך רשות חינוך מקומית להמשך הרישום במשרדיה גם לאחר מועד הרישום וזאת לאור המגבלות המוטלות מכח הדין בשל התפשטות נגיף הקורונה.

ככל שהרישום מתקיים בבתי הספר, הרישום יתקיים לאחר שעות פעילות המוסד החינוכי והכל בהתאם להנחיות הרשם הראשי ברשות המקומית ובכפוף להנחיות משרד הבריאות.

באשר לגני ילדים מוכרים שאינם רשמיים, יש להעדיף מתן אישור לצורכי רישום ברשות המקומית, מבלי שתידרש נוכחות פיזית של ההורה בגן או במשרדי הבעלות. ככל שיש צורך בנוכחות פיזית, הגעה לצורך קבלת אישור לצורכי רישום תתאפשר לאחר שעות הפעילות גן הילדים, למטרה זו בלבד, בהתאם להנחיות הרשם הראשי ברשות המקומית ובכפוף להנחיות משרד הבריאות.

רשויות חינוך מקומיות המבקשות לקיים את הרישום, במועד הרישום האמור לעיל, באתר האינטרנט שלהן, יפעלו על פי הקבוע בתקנות לימוד חובה וחינוך ממלכתי (רישום), התשי"ט-1959 (להלן- תקנות הרישום).

יחד עם זאת, נבקש שרשויות חינוך מקומיות שטרם נערכו לביצוע רישום באתר האינטרנט יערכו לרישום באינטרנט, ומבלי להמתין להודעת משרד החינוך.

רשות חינוך מקומית תשלח לאגף אמח"י, אגף קדם יסודי ויסודי ולמנהל המחוז הרלוונטי העתק מהודעת הפרסום על מועדי הרישום ודרכי הרישום.

3. רישום ודיווח תלמידים:

3.1. רישום ודיווח על ילדי השטחים:

- בטופס הרישום בשדה "ד" יש לדווח את הספרה "1".
- בשדה "תעודת זהות" יש לדווח את המספר המזהה המופיע בתעודת הזהות הכתומה, ללא אותיות. במקום אותיות להשלים אפסים. כמו כן השלמת אפסים משמאל לימין ל- 9 ספרות.
- בשדה "דרכון" יהיה המספר האמיתי כפי שמופיע בתעודת הזהות הכתומה.
- בשדה "סמל ארץ לידה" יש לדווח "910".



יש לצרף תצלום של תעודת הזהות

3.2. רישום ודיווח על ילדים בהליך אימוץ:

- בשדה "ד" – יש לדווח את הספרה "1".
- שדה "תעודת זהות" יש לדווח את המספר המזהה של הילד כפי שהוא מופיע באישור משרד הרווחה והשירותים החברתיים, עם השלמת אפסים ל- 9 ספרות. בשדה "דרכון" יהיה המספר האמיתי כפי שרשום במסמך של משרד העבודה והרווחה.
- שדה "סמל ארץ לידה" יש לדווח "990".

יש לצרף את תצלום האישור של משרד הרווחה והשירותים החברתיים הנושא את שמו ואת מספרו של הילד.

3.3. רישום ודיווח על ילדים באומנה:

שדה "תעודת זהות" יש לדווח את מס' תעודת הזהות של הילד (ממרשם האוכלוסין) כפי שהוא מופיע באישור ממנחת אומנה

יש לצרף את תצלום האישור של מנחת האומנה הנושא את שמו, מספר הזהות של הילד, פרטי משפחת האומנה וסוג המוסד בו התלמיד רשאי ללמוד (במוסד חינוך ממלכתי/ממלכתי דתי/פטור)

3.4. רישום ודיווח על ילדים שזהותם חסויה:

לעניין זה ילד שזהותו חסויה - ילד המתגורר בתחום השיפוט של הרשות ויש לשמור על זהותו חסויה כאשר ניתנה החלטה שיפוטית (כגון צו הגנה שמורה על אי העברת מידע או קשר כל שהוא עם הורה האחר) או שהתלמיד מתגורר במקלט לנשים מוכות ועוד, ומטרתה שלא ימסרו פרטי מידע על רישום ושיבוץ של הילד. במקרים אלה תפנה רשות החינוך המקומית למנהל אגף אמח"י לקבלת הנחיות על אופן ביצוע הדיווח.

3.5 רישום ודיווח על ילדים חסרי תעודה מזהה כלשהי:

תלמיד המתגורר בארץ בתחום השיפוט של הרשות ואין ברשותו תעודת זהות ישראלית, **יהיה זכאי להרשם ולהשתבץ בבית ספר, בהתקיים אחד** התנאים הבאים:

1. לרשות המקומית אסמכתאות המעידות על כך שמרכז חייו בישראל וכי הוא עתיד ולהמשיך ולהתגורר בתחומי הרשות המקומית.
 2. לרשות המקומית אסמכתאות המעידות כי הגם שהתלמיד הגיע זה עתה לרשות המקומית, זו עתידה להיות מרכז חייו והוא עתיד להמשיך ולהתגורר בתחום שיפוטה.
 3. הוא מתגורר בתחום רשות החינוך המקומית שלושה חודשים לפחות.
- בביה"ס ימלאו את פרטי הטופס "רישום ילד חדש חסר תעודה מזהה" בחתימת הרשות (נספח 1')

4. רישום ודיווח על תוצאות הרישום:

לתשומת ליבכם חובה למלא את פרטי שני ההורים.

כאשר מדובר בהורים גרושים או פרודים יש לרשום כתובת ומספר טלפון, שם ושם משפחה של שני ההורים. רישום של פרטים אלה על ההורה, שאינו ההורה הרושם (להלן: ההורה האחר), יכול להתבצע כאשר הפרטים ידועים לרשם מכח מידע שנמסר על ידי הרושם, או על ידי ההורה האחר, או על פי חוק עדכון כתובת, תשס"ה-2005 (להלן: חוק עדכון כתובת).

הרשות תשלח אישור על ביצוע הרישום וכן על קבלת הילד בבית הספר (בסמוך למועד הרישום והקבלה) לשתי הכתובות ככל שהן ידועות על פי האמור לעיל, אלא אם כן מדובר בתלמיד שיש לשמור על זהותו חסויה. יודגש, החובה לשלוח את האישור חלה על רשות המקומית, ולא על מנהל מוסד החינוך ורשות החינוך המקומית אינה יכולה להטיל חובה זו על מנהל מוסד חינוך.

במקרה והרישום לבית הספר מתקיים בבית ספר מוכר שאינו רשמי, באישור הרשם הראשי (רשם ראשי- כאמור בתקנה 2 לתקנות לימוד חובה וחינוך ממלכתי (רישום), התשי"ט-1959), יש לבצע את הרישום על גבי טופס רישום שאושר על ידי הרשות המקומית. בנוסף לכך, באחריות הבעלות על בית הספר, ובאחריות מנהל בית הספר להעביר לרשות החינוך המקומית את טופס הרישום ואישור על קבלת התלמיד בתוך 3 ימים ממועד ביצוע הרישום, והכל לפי הנחיות הרשם הראשי.

כמו כן, מנהל בית ספר מוכר שאינו רשמי ישלח אישור על הרישום ועל קבלת התלמיד (בסמוך למועד הרישום והקבלה) לכתובות הורי התלמיד, עליהן הודיעו לרשם בבית ספר מוכר שאינו רשמי במועד הרישום, אלא אם כן מדובר בתלמיד שיש לשמור על זהותו חסויה.

דיווח להורים על תוצאות הרישום באמצעות דואר אלקטרוני או מסרונים

רשות חינוך מקומית רשאית, בהסכמת ההורה הרושם, לשלוח אישור לכתובת דואר אלקטרוני או מספר טלפון שמסר הרושם. אם ההורים אינם מתגוררים יחדיו, וככל שלרשות יש ידיעה על כתובת דואר אלקטרוני או מספר טלפון של ההורה האחר, תשלח הרשות אישור לכתובת דואר אלקטרוני או מספר טלפון של ההורה האחר, אלא אם כן קיימת החלטה שיפוטית הקובעת אחרת.

אין בהוראה זו כדי לפתור רשות חינוך מקומית מחובתה לשלוח אישור לפי תקנות הרישום, בדואר.

5. יידוע הורים על זכאות תלמידים עם צרכים מיוחדים לבקש התאמות נגישות בעת הרישום:

א. הגשת בקשה להתאמות נגישות:
על הרשות להודיע להורה / לאפוטרופוס ולתלמיד, בעת הרישום, על זכאות תלמידים עם צרכים מיוחדים לבקש התאמות נגישות פיזיות ופדגוגיות.

ב. יידוע ההורים על הזכות להקדים את הרישום לילדים עם צרכים מיוחדים, הזקוקים להנגשה פיזית של המוסד החינוכי כ- 15 חודשים לפני כניסה למוסד החינוך – בהתאם לחוזר מנכ"ל ל עב/4 (א) סעיף 3.10-13

<http://cms.education.gov.il/EducationCMS/Applications/Mankal/EtsMedorim/3/3-10/HoraotKeva/K-2012-4a-3-10-13.htm>

הורים רבים אינם מודעים לזכות זו, אשר מאפשרת להתחיל את תהליך ההנגשה של המוסד החינוכי שילדם מיועד להשתבץ בו במועד מוקדם יותר, ואפשר יהיה לסיימו טרם פתיחת שנת הלימודים שבה הילד אמור להתחיל ללמוד במוסד. (הנושא רלוונטי כעת לקראת שנה"ל תשפ"ג).

ג. הוספת סעיף בטופס הרישום למוסד החינוכי (גני ילדים ובתי ספר) בו ההורה ממלא את הסעיף אם יש צורך בהנגשה, ואם כן יש למלא הטופס הרלוונטי ברשות.

6. הנחיות לרישום לבתי ספר באינטרנט

1. לרשות חינוך מקומית/אזורית, בנוסף לרישום באופן ידני, יש אפשרות לערוך רישום באתר האינטרנט של הרשות. בכפוף לאמור בפרק שמיני 1 "רישום באתר האינטרנט" הקבוע בתקנות. טופס הרישום באינטרנט יתבסס על טופס הרישום המופיע בחוברת זו.

2. הרישום באתר האינטרנט יתקיים עפ"י המועדים שפורטו לעיל.

3. רישום באינטרנט אינו מהווה היתר לרישום באמצעים אחרים כגון משלוח טפסים לבתי ההורים.

4. באתר האינטרנט, או בכל אתר שאליו יש קישור לאתר האינטרנט, לא יהיו תעמולה, יעוץ או פעולת הסברה הבאים לשכנע רושם לרשום או להימנע מלרשום תלמיד למוסד שבו ניתן חינוך ממלכתי או חינוך ממלכתי דתי.

5. על רשות החינוך המקומית/האזורית ליידע בצורה ברורה את מבצע הרישום באינטרנט על דבר הרשות עפ"י החוק לרשום למוסד חינוך ממלכתי או למוסד חינוך ממלכתי דתי.

6. הרישום באינטרנט ייעשה בכל רשות לתושבי הרשות בלבד. מי שאינו רשום ברשות לא יופיע באתר האינטרנט והרישום לגביו ייעשה באופן ידני עפ"י הנוהל הרגיל.

7. **לא ניתן לבצע רישום באינטרנט עבור תלמידים שיש לשמור על זהותם חסויה.**

8. הרישום שלא באמצעות האינטרנט יהיה בתוקף ויבטל כל רישום מנוגד באתר האינטרנט.

9. הרישום באינטרנט מהווה רק שלב ראשון בתהליך הרישום, והרשות המקומית תשלח אישור על ביצוע הרישום באינטרנט.

כתובת ההורים - אם ההורים אינם מתגוררים יחדיו, וככל שלרשות יש ידיעה על כתובות ההורים, לפי חוק עדכון כתובת או לפי הודעה שנמסרה על ידי הרושם או על ידי ההורה אחר, תשלח הרשות לכתובת הנוספת **אישור בדואר**, על ביצוע הרישום באינטרנט (בסמוך למועד הרישום), אלא אם כן קיימת החלטה שיפוטית הקובעת אחרת.

ככל ששיבוץ התלמיד נעשה במועד מאוחר למועד הרישום, לאחר שנקבע השיבוץ של התלמיד, תשלח הרשות את אישור שיבוץ הילד (בסמוך למועד השיבוץ) לשתי הכתובות בהתאם לאמור, אלא אם כן קיימת החלטה שיפוטית הקובעת אחרת.

10. רישום באינטרנט לבתי ספר מוכרים שאינם רשמיים

לקראת הליך הרישום לשנה"ל תשפ"ב, ניתן יהיה לבצע רישום לבית ספר מוכר שאינו רשמי באמצעות אתר האינטרנט, רק ברשויות שבהן מתקיים רישום לבתי ספר באמצעות האינטרנט ומדובר בבית ספר שפועל בתחומי אותה רשות שמתקיים בה רישום באינטרנט, בהתאם להנחיות המפורטות להלן:

- א. ניתן לבצע רישום לבית ספר שיש לו רישיון בר תוקף לשנה"ל תשפ"א.
 - ב. התלמיד מתגורר בתחומי הרשות שבה מתקיים הרישום.
 - ג. ההורה הרושם באמצעות האינטרנט יידרש לצרף במהלך הרישום עותקים סרוקים של ת"ז לרבות ספח ת"ז ועותק סרוק של נספח 3 חתום בחתימת הבעלות. הנספח מהווה אישור של הבעלות לרישום התלמיד לבית הספר שבבעלותה.
 - ד. ללא צילום ת"ז, לרבות הספח, וללא נספח 3 או נספח שלא מולא כראוי, הרישום לא יהיה תקף.
 - ה. על הרשות לפרסם לידיעת כל ההורים, שהרישום לשנה"ל תשפ"ב יכול להתבצע או במשרדי הרשות או באמצעות אתר האינטרנט.
 - ו. הרשות לא תקלוט תל' ללא נספח 3 חתום ע"י ההורים והבעלות וללא עותק של ת"ז.
 - ז. **לא ניתן לבצע רישום באינטרנט עבור תלמידים שיש לשמור על זהותם חסויה.**
 - ח. הרישום באינטרנט מהווה רק שלב ראשון בתהליך הרישום, והרשות המקומית תשלח אישור על ביצוע הרישום באינטרנט (בסמוך למועד הרישום) וכן אישור שיבוץ הילד בבית הספר להורי התלמיד (בסמוך למועד השיבוץ).
- כתובת ההורים** - אם ההורים אינם מתגוררים יחדיו, וככל שלרשות יש ידיעה על כתובות ההורים, לפי חוק עדכון כתובת או לפי הודעה שנמסרה על ידי הרושם או על ידי ההורה אחר, תשלח הרשות לכתובת הנוספת אישור בדואר, על ביצוע הרישום באינטרנט (בסמוך למועד הרישום), אלא אם כן קיימת החלטה שיפוטית הקובעת אחרת.

בהמשך, לאחר שנקבע השיבוץ של התלמיד תשלח הרשות את אישור שיבוץ הילד לשתי הכתובות בהתאם לאמור (בסמוך למועד השיבוץ), אלא אם כן קיימת החלטה שיפוטית הקובעת אחרת.

11. **כללי**

* הרישום באינטרנט נועד לחסוך מההורה להגיע במועד הרישום לרשות וכאמור, שאר התהליכים לאחר מכן חייבים להתקיים.

12. רשות חינוך מקומית רשאית, בהסכמת ההורה הרושם, לשלוח אישור לכתובת דואר אלקטרוני או מספר טלפון שמסר הרושם.
אם ההורים אינם מתגוררים יחדיו, וככל שלרשות יש ידיעה על כתובת דואר אלקטרוני או מספר טלפון של ההורה האחר, תשלח הרשות אישור לכתובת דואר אלקטרוני או מספר טלפון של ההורה האחר, אלא אם כן קיימת החלטה שיפוטית הקובעת אחרת.

אין בהוראה זו כדי לפתור רשות חינוך מקומית מחובתה לשלוח אישור לפי תקנות הרישום, בדואר.

7. כללים להעברת תלמידים רשומים לפי בקשת הורים

7.1

בקשה להעברה במועד העברה:

יובהר, כל בקשת העברה ניתן להגיש רק לאחר השלמת הליך הרישום ברשות המקומית בתחומה מתגורר התלמיד בהתאם להנחיות אלה

1. מועד העברה על פי תקנות חינוך ממלכתי (העברה), התשי"ט - 1959 חל בין התאריכים: א' באדר התשפ"א (13 בפברואר 2021) עד כ' באדר התשפ"א (4 במרץ 2021) (20 ימים).

2. במועד ההעברה רשאי הורה לבקש להעביר את ילדו:
(א) ממוסד רשמי אחד למשנהו.
(ב) ממוסד רשמי למוסד פרטי (מוכר שאנו רשמי).
(ג) ממוסד רשמי למוסד פטור.

7.2

בקשה להעברה בכל עת:

הורה רשאי להעביר את ילדו בכל עת כפי שיפורט להלן:

1. ממוסד רשמי למוסד לחינוך מיוחד.
2. ממוסד פרטי (מוכר שאינו רשמי) למוסד רשמי.
3. ממוסד רשמי אחד למשנהו או ממוסד רשמי למוסד פרטי (מוכר שאינו רשמי), מטעמים חינוכיים, ואלה הם:
(א) אי התאמת התלמיד לחברת הילדים.
(ב) קשיים של הורים או תלמידים עם מנהל המוסד או מוריו.
(ג) בעיות הסתגלות.
4. ממוסד רשמי אחד למשנהו מטעם העתקת מגוריו של התלמיד בתוך תחום השיפוט של רשות- החינוך.
5. ממוסד רשמי אחד למשנהו מטעם מחלת התלמיד.
6. ממוסד פרטי (מוכר שאינו רשמי) אחד למשנהו.

7.3

אופן הגשת בקשה:

1. הבקשה תיערך לפי נוסח הטופס שבנספח 4, תוגש בשני העתקים העתק אחד יישמר בידי רשות החינוך ויובא על ידיה לדיון כמפורט בתקנה 7, וההעתק השני יימסר לידי המבקש.
2. הרשם יכתוב את הבקשה בנוכחותו של המבקש במשרד רשות החינוך המקומית.
3. היתה הבקשה להעברה למוסד פרטי (מוכר שאינו רשמי) או למוסד פטור, יצרף המבקש מכתב מאותו מוסד פרטי (מוכר שאינו רשמי) או מוסד פטור המאשר שהתלמיד יתקבל, אם הבקשה תאושר.

7.4. הודעה בדבר החלטה:

1. **רשות החינוך המקומית תודיע בכתב על החלטתה בדבר העברת תלמיד ובדבר המוסד שאליו הוא מועבר במועדים שלהלן:**
 - (א) אם הבקשה היא להעברה מיידית הודעה בכתב תצא תוך ארבע עשר ימים מיום הגשתה.
 - (ב) אם הבקשה לקראת שנת הלימודים הקרובה והגישו אותה בין ה- 1 באפריל לבין ה- 15 ביולי, הודעה בכתב תצא עד 1 באוגוסט.
 - (ג) אם הבקשה היא לקראת שנת הלימודים הקרובה והגישו את הבקשה לאחר 15 ביולי, הודעה בכתב תצא עד 10 בספטמבר.
2. **ההודעה תימסר -**
 - (א) להוריו של התלמיד שהגישו כדין את בקשת ההעברה. ככל שההורים אינם מתגוררים יחדיו, תשלח הרשות את ההחלטה בבקשה לשתי הכתובות הרשומות במרשם האוכלוסין או לכתובות עליהן הודיעו לנציג הרשות, אלא אם כן קיימת החלטה שיפוטית הקובעת אחרת או אלא אם כן מדובר בתלמיד שיש לשמור על זהותו חסויה.
 - (ב) למנהל המוסד בן לומד התלמיד.
 - (ג) למנהל המוסד שאליו הועבר התלמיד.
3. **החליטה הרשות החינוך המקומית לסרב לאשר את הבקשה, תפרט בהודעה על החלטתה את נימוקי סירובה ותודיע להורים על הזכות להגיש ערר למנהל המחוז, תוך 7 ימים מיום קבלת ההחלטה.**
4. **חלף המועד שנקבע בסעיף משנה (א1) לעיל בלא שהרשות החינוך המקומית הודיעה על החלטתה, רשאי המבקש להגיש בקשתו למנהל המחוז, ואם לא החליט בה מנהל המחוז תוך 14 יום, לחזור ולהגיש למנהל הכללי של משרד החינוך, על החלטת מנהל המחוז ועל החלטת המנהל הכללי יחולו הוראות תקנות משנה 1(ב) ו 1(ג).**

7.5. ערעור על החלטת רשות החינוך המקומית לבקשת העברה ממוסד רשמי למוסד פרטי:

1. **אם דחתה הרשות החינוך המקומית את בקשת ההורים להעברה מטעמים חינוכיים ממוסד חינוך רשמי למוסד פרטי (מוכר שאינו רשמי), רשאים ההורים תוך 7 ימים מיום שקיבלו את הודעת הרשות להגיש למנהל המחוז ערעור בכתב על האמור בהודעה זו.**
2. **אם דחה מנהל המחוז, את בקשת ההורים כאמור בתקנה 2(ג) רשאים ההורים להגיש ערעור בכתב למנהל הכללי תוך 7 ימים מיום שקיבלו את ההודעה על ההחלטה.**
החלטת המנהל הכללי בערעור תהיה סופית.

הוראה מבהירה לעניין רישום והעברה

לאור האמור לעיל, על הרשות חינוך מקומית ועל הורה לילד לנהוג כדלקמן:

1. בקש הורה לילד לרשום את ילדו במוסד חינוך פרטי (מוכר שאינו רשמי), ולמוסד חינוך לא היה רישיון במועד הרישום, ירשום את ילדו במוסד חינוך עם רישיון או במוסד חינוך רשמי.
2. במידה והורה לילד לא רשם את ילדו במוסד חינוך רשמי או במוסד חינוך פרטי עם רישיון כדין במועד הרישום, תרשום הרשות המקומית, בהתאם להוראות תקנה 24 לתקנות חינוך לימוד חובה וחינוך ממלכתי (רישום), התשי"ט – 1959.
3. הורה המבקש לרשום את ילדו למוסד חינוך פרטי (מוכר שאינו רשמי), כאשר ילדו רשום כדין במוסד חינוך רשמי, יגיש בקשה להעברת ילדו, בהתאם להוראות כאמור בתקנות העברה ובחוברת זו.

7.6. העברת תלמיד לבית ספר ברשות חינוך מקומית אחרת:

הורים המעוניינים להעביר בנם/בתם לבית ספר (לרבות מוסד חינוך שאינו רשמי) המצוי ברשות מקומית אחרת מזו שהם מתגוררים בה, תותנה ההעברה בהרשמה לבית ספר ברשות החינוך המקומית שבה מתגורר הילד ובאישור ההעברה לפי תקנות חינוך ממלכתי (העברה), התשי"ט-1959 (להלן-תקנות העברה) ובכלל זה באישור הרשות השולחת והקולטת על פי תקנות 2 ו-12 לתקנות העברה.

מנהל בית ספר אינו רשאי לשבץ או לקלוט את התלמיד ללא אישור הרשות השולחת ואישור הרשות הקולטת.

הרשות השולחת המאשרת העברות תלמידים, תשלח עותק מאישור זה לאחראים על בתי הספר היסודיים במחוז.

הוראות למילוי הטפסים:



נתוני זיהוי הרשומה

יש למלא קטע זה רק אם לא הודבקה מדבקה על הטופס

שם השדה	מס' תווים לדיווח	הסברים ו/או דוגמה למילוי
מ"מ (מעמד מוניציפלי)	2	סמל המועצה (הרשות) בטפסים הממלאים ללא מדבקה יש לכתוב: 62 – בעבור בדואים 00 – אחרת
סמל ישוב	4	סמל היישוב שבו התלמיד לומד
ס"ב (ספרת ביקורת) סמל ישוב	1	בטפסים הממלאים ללא מדבקה יש לכתוב את סמל היישוב ואת ספרת הביקורת. כפי שהועברו על ידי הרשות מקומית.
ד' (דרכון)	1	סוג המסמך המזהה של התלמיד 0 – קוד למס' תעודת זהות של התלמיד. 1 – קוד לדרכון של התלמיד או של ההורה. אם התלמיד רשום בדרכון ההורה
תעודת זהות	8	מספר הזהות/הדרכון של התלמיד אסור למילוי אם קיימת מדבקה. <u>הערה:</u> אם מספר הזהות של התלמיד כולל 10 ספרות, יש לרשום את הספרה הראשונה משמאל בשדה ד' ואת הספרה האחרונה בשדה ס"ב (ראה דוגמה בהמשך).
ס"ב (ספרת ביקורת)	1	ספרת הביקורת של מספר הזהות של התלמיד אם היא אינה ידועה, יש להשאיר שדה זה ריק. <u>דוגמה:</u> א. רישום מספר זהות בן 7 ספרות אם מספר הזהות הרשום בתעודת הזהות הוא 3193295, יש לרשום זאת כך: <div style="display: flex; justify-content: space-around; align-items: center;"> ס"ב תעודת זהות ד' </div> <div style="display: flex; justify-content: space-around; align-items: center;"> <div style="border: 1px solid black; padding: 2px 10px;">0</div> <div style="border: 1px solid black; padding: 2px 10px;">03193295</div> <div style="border: 1px solid black; padding: 2px 10px;"></div> </div> <p>ב. רישום מספר זהות בן 10 ספרות. אם מספר הזהות הרשום בתעודת הזהות הוא 0026621888,</p> <div style="display: flex; justify-content: space-around; align-items: center;"> ס"ב תעודת זהות ד' </div> <div style="display: flex; justify-content: space-around; align-items: center;"> <div style="border: 1px solid black; padding: 2px 10px;">8</div> <div style="border: 1px solid black; padding: 2px 10px;">02662188</div> <div style="border: 1px solid black; padding: 2px 10px;">0</div> </div>
שם היישוב		שם היישוב שבו התלמיד מתגורר אינו נקלט במחשב שכן סמל היישוב הוא הגורם המזהה של היישוב. יש להקפיד שסמל היישוב יהיה הסמל המתאים ע"פ רשימות משרד החינוך

פרטי התלמיד

אין למלא קטע זה אם הדבקת מדבקה בטופס

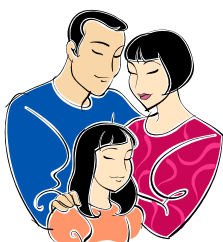
שם השדה	מס' תווים להקלדה	הסברים ואו דוגמה למילוי
שם משפחה	12	אם השם מודפס על גבי מדבקה, מותר לשנותו כפי שמופיע בתעודת הזהות בלבד.
שם פרטי	7	אין לשנות אם הוא מודפס על המדבקה. אם הוא חסר, יש להוסיפו, כפי שמופיע בתעודת הזהות.
תאריך לידה	6	אין לשנות אם הוא מודפס מראש. ימולא במבנה זה : שנה/חודש/ יום <u>דוגמה</u> לרישום התאריך 6 במארס 2006 יש לרשום כך: תאריך לידה <u>הערה: 1</u>) בכל מקרה חייב להופיע תאריך לידה מלא של התלמיד, ללא תאריך הלידה המלא ייפלט התלמיד כ"שגוי". <u>2</u>) אם חסרים היום והחודש בתאריך הלידה יש למלא 0104. <div style="display: flex; align-items: center; margin-top: 5px;"> <div style="border: 1px solid black; padding: 2px 5px; margin-right: 5px;">2006</div> <div style="border: 1px solid black; padding: 2px 5px; margin-right: 5px;">03</div> <div style="border: 1px solid black; padding: 2px 5px;">06</div> </div>
מין	1	זכר = 1 נקבה = 2
סמל ארץ עלייה	3	סמל ארץ הלידה של התלמיד (ראה טבלה בנספח 2').
שם רחוב	17	ניתן לשנותו גם אם הוא מודפס על המדבקה. אם אין שם רחוב, יש למלא את שם היישוב (ראה סמל ישוב).
מספר בית	4	ניתן לשנות גם אם הוא מודפס על המדבקה
מספר כניסה	1	ניתן לכתוב בשדה זה באותיות בלבד.
מספר דירה	4	ניתן לכתוב בשדה זה מספרים בלבד.
סמל יישוב מגורים	5	יש למלא אם הוא שונה מסמל יישוב הלימודים.
סמל גן בשנה קודמת		יודפס לשימוש הרשות

פרטי הורים

אין למלא את הפרטים שם, דרכון, תעודת זהות, וס"ב אם הפרטים מודפסים מראש.

שם השדה	מס' תווים לדיווח	הסברים ו/או דוגמה למילוי
שם	7	שם פרטי בלבד (אין צורך למלא אם קיימת מדבקה).
ד' (דרכון)	1	קוד המזהה את מסמך האב/האם (אין צורך למלא אם קיימת מדבקה): 0 – קוד לתעודת זהות 1 – קוד לדרכון
תעודת זהות	8	מספר תעודת זהות של האב/האם (אין לשנותו אם הוא מודפס מראש). <u>הערה</u> : אם מספר הזהות כולל פחות מ- 8 ספרות, יש להוסיף אפסים מצד שמאל.
ס"ב (ספרת ביקורת)	1	ספרת הביקורת של מספר הזהות של האב/האם. אם הוא אינו ידוע, יש להשאיר שדה זה ריק. <u>דוגמה</u> : לרישום מספר זהות באורך של פחות מ- 8 ספרות. אם מספר הזהות הרשום בתעודת הזהות הוא 361655 יש לרשום זאת כך: <div style="display: flex; justify-content: space-around; align-items: center;"> ס"ב תעודת זהות ד' </div> <div style="display: flex; justify-content: space-around; align-items: center;"> <input type="text" value="0"/> <input type="text" value="00351655"/> <input type="text"/> </div>

הערה: יש למלא את פרטי שני ההורים כאשר ההורים אינם גרים באותה כתובת



פרטי הרישום ימולא בכל טופס

שם השדה	מס' תווים לדיווח	הסברים ו/או דוגמה למילוי						
בית הספר המבוקש ומענו (1)		לא ייקלט במחשב. יש להדגיש בפני הרושם (ההורה) שייתכן שהילד ישובץ בסופו של דבר בבית ספר אחר.						
בית ספר חלופי ומענו (2)		כנ"ל ובתנאי שברשות מתקיים אזור בחירה מבוקרת						
בית ספר נוסף ומענו (3)		כנ"ל ובתנאי שברשות מתקיים אזור בחירה מבוקרת						
מוסד קודם		ניתן למלא במקום זה את פרטי מוסד הלימודים הקודם. חובה למלא שדה זה אם הילד הועבר ממוסד למוסד.						
סמל בית הספר המבוקש (1)	6	יש למלא את סמל בית הספר כפי שהוא מופיע בטבלת בתי הספר של משרד החינוך. תיערך בדיקה אם סמל בית הספר קיים בטבלה זו.						
סמל בית ספר חלופי (2)	6	כנ"ל ובתנאי שברשות מתקיים אזור בחירה מבוקרת						
סמל בית ספר חלופי נוסף (3)	6	כנ"ל ובתנאי שברשות מתקיים אזור בחירה מבוקרת						
דרגת הכיתה	2	יש למלא את דרגת הכיתה בספרות – 01 לנרשם לכיתה א'.						
מקבילה	2	אם ידוע המקבילה יש למלא את הכיתה המקבילה <u>דוגמה</u> : כיתה א' 2 יש למלא 02						
תאריך רישום	6	שדה חובה ימולא במבנה שנה/חודש/יום <u>דוגמה</u> : 27 בינואר 2012 יירשם כך: 27/01/2012.						
מגמה	1	<p>הרשם יודיע לרושם את זכותו לבחור במגמת לימוד רצויה:</p> <p>1 = ממלכתי 2 = ממלכתי דתי 3 = מוכר שאינו רשמי</p> <p>תחילה יש לרשום את הספרה המתאימה למגמה. שנית יש להקיף במעגל את המגמה המקבילה.</p> <p><u>הערה</u>: אם בחר הרושם במגמה "מוכר שאינו רשמי", יש לרשום בהמשך את שם הבעלות ואת סמל הבעלות.</p> <p><u>דוגמה</u>: לרישום ילד למגמה "ממלכתי"</p> <table border="1" style="width: 100%; border-collapse: collapse; margin-top: 10px;"> <tr> <td style="width: 30%; text-align: center; vertical-align: middle;">מגמה 1</td> <td style="width: 30%; text-align: center; vertical-align: middle;"> <div style="border: 1px solid black; padding: 5px; margin: 0 auto; width: 80%;"> <div style="display: flex; justify-content: space-between;"> <div style="width: 40%;"> <div style="text-align: center;">①</div> <div style="text-align: center;">2</div> <div style="text-align: center;">3</div> </div> <div style="width: 60%;"> <div style="text-align: center;">ממלכתי</div> <div style="text-align: center;">ממלכתי דתי</div> <div style="text-align: center;">מוכר שאינו רשמי</div> </div> </div> </div></td> <td style="width: 40%; text-align: center; vertical-align: middle;"> <div style="border: 1px solid black; padding: 5px; margin: 0 auto; width: 90%;"> <div style="text-align: center;">הודעת הרושם הנני מבקש לרשום את הילד הנ"ל למוסד חינוך במגמה</div> </div> </td> </tr> <tr> <td colspan="3" style="text-align: center; padding-top: 5px;">סמן בעיגול את המגמה</td> </tr> </table> <p><u>הערה</u>: חייבים לבצע את שני הרישומים חייבים להקפיד ולוודא ששני הרישומים זהים</p>	מגמה 1	<div style="border: 1px solid black; padding: 5px; margin: 0 auto; width: 80%;"> <div style="display: flex; justify-content: space-between;"> <div style="width: 40%;"> <div style="text-align: center;">①</div> <div style="text-align: center;">2</div> <div style="text-align: center;">3</div> </div> <div style="width: 60%;"> <div style="text-align: center;">ממלכתי</div> <div style="text-align: center;">ממלכתי דתי</div> <div style="text-align: center;">מוכר שאינו רשמי</div> </div> </div> </div>	<div style="border: 1px solid black; padding: 5px; margin: 0 auto; width: 90%;"> <div style="text-align: center;">הודעת הרושם הנני מבקש לרשום את הילד הנ"ל למוסד חינוך במגמה</div> </div>	סמן בעיגול את המגמה		
מגמה 1	<div style="border: 1px solid black; padding: 5px; margin: 0 auto; width: 80%;"> <div style="display: flex; justify-content: space-between;"> <div style="width: 40%;"> <div style="text-align: center;">①</div> <div style="text-align: center;">2</div> <div style="text-align: center;">3</div> </div> <div style="width: 60%;"> <div style="text-align: center;">ממלכתי</div> <div style="text-align: center;">ממלכתי דתי</div> <div style="text-align: center;">מוכר שאינו רשמי</div> </div> </div> </div>	<div style="border: 1px solid black; padding: 5px; margin: 0 auto; width: 90%;"> <div style="text-align: center;">הודעת הרושם הנני מבקש לרשום את הילד הנ"ל למוסד חינוך במגמה</div> </div>						
סמן בעיגול את המגמה								
שם הבעלות		שם הארגון בעל מוסד החינוך (לדוגמה: "חינוך עצמאי") ימולא רק אם המגמה היא 3.						
סמל הבעלות	4	ימולא רק כאשר המגמה היא 3 <u>הערה</u> : בעלויות חדשות יפנו לאגף המוכר שאינו רשמי במשרד החינוך לקבל סמל מוסד.						
תאריך כניסה לבית ספר	6	חובה למלא שדה זה בתאריך הכניסה הידוע תאריך תחילת שנת הלימודים הוא 01/09/12						

פרטי הרישום – המשך

שיבוץ סופי	6	במקום זה חייבים לרשום את סמל בית הספר בו שובץ התלמיד. לא ניתן להעביר טופס המכיל את שם בית הספר בלבד. סמל זה חייב להופיע בטבלת מוסדות החינוך של משרד החינוך.
מס' נרשם	4	מס' נרשם 4 יש לכתוב את המספר הסיידורי של הילד בעת הרישום בבית הספר (מספרו של הנרשם הראשון יהיה 1, של הנרשם השני 2 וכו').
קוד רישום ייחודי	1	כאשר הנרשם איננו בגבולות התאריכים של חייבי הרישום שפורטו לעיל, יש לרשום במשבצת המתאימה: 1 - אם הילד <u>גדול</u> מגילאי רישום (שנה שנייה בכיתה א'). 2 - אם הילד <u>קטן</u> מגילאי הרישום (גיל גן חובה).



נספח 1'

טופס רישום תלמיד חדש חסר תעודה מזהה.

הנחיות מילוי:

1. יש למלא את כל הפרטים המופיעים בטופס בעט ובכתב יד ברור.
2. חובה להחתים את מנהל המחלקה לחינוך ברשות המקומית על הטופס.

תאריך דיווח

סמל גן

--	--	--	--	--	--

--	--	--	--	--	--

1. פרטי התלמיד

סוג זהות	שם פרטי	שם משפחה																						
<table border="1" style="width: 100%; height: 20px;"> <tr> <td></td> </tr> </table>		<table border="1" style="width: 100%; height: 20px;"> <tr> <td></td><td></td><td></td><td></td><td></td><td></td><td></td><td></td> </tr> </table>									<table border="1" style="width: 100%; height: 20px;"> <tr> <td></td><td></td><td></td><td></td><td></td><td></td><td></td><td></td><td></td><td></td><td></td><td></td><td></td> </tr> </table>													
מין	תאריך לידה	<div style="display: flex; justify-content: space-between;"> <div style="width: 30%;"> <p style="text-align: center;">סמל ארץ לידה</p> <table border="1" style="width: 100%; height: 20px;"> <tr> <td></td><td></td><td></td><td></td><td></td><td></td> </tr> </table> </div> <div style="width: 30%;"> <p style="text-align: center;">סמל לאום</p> <table border="1" style="width: 100%; height: 20px;"> <tr> <td></td><td></td><td></td> </tr> </table> </div> <div style="width: 30%;"> <p style="text-align: center;">אחים ואחיות</p> <table border="1" style="width: 100%; height: 20px;"> <tr> <td></td><td></td> </tr> </table> </div> </div>																						

2. פרטי ההורים

מספר שנות השכלה	סמל ארץ לידה	שם															
<table border="1" style="width: 100%; height: 20px;"> <tr> <td></td><td></td> </tr> </table>			<table border="1" style="width: 100%; height: 20px;"> <tr> <td></td><td></td><td></td> </tr> </table>				<table border="1" style="width: 100%; height: 20px;"> <tr> <td></td><td></td><td></td><td></td><td></td><td></td><td></td><td></td><td></td><td></td> </tr> </table>										
<table border="1" style="width: 100%; height: 20px;"> <tr> <td></td><td></td> </tr> </table>			<table border="1" style="width: 100%; height: 20px;"> <tr> <td></td><td></td><td></td> </tr> </table>				<table border="1" style="width: 100%; height: 20px;"> <tr> <td></td><td></td><td></td><td></td><td></td><td></td><td></td><td></td><td></td><td></td> </tr> </table>										
		<p>← האב</p> <p>← האם</p>															

3. כותבת מגורים

סמל יישוב	מיקוד	מס' בית	שם רחוב																											
<table border="1" style="width: 100%; height: 20px;"> <tr> <td></td><td></td><td></td><td></td><td></td> </tr> </table>						<table border="1" style="width: 100%; height: 20px;"> <tr> <td></td><td></td><td></td><td></td><td></td><td></td> </tr> </table>							<table border="1" style="width: 100%; height: 20px;"> <tr> <td></td><td></td><td></td> </tr> </table>				<table border="1" style="width: 100%; height: 20px;"> <tr> <td></td><td></td><td></td><td></td><td></td><td></td><td></td><td></td><td></td><td></td><td></td><td></td><td></td> </tr> </table>													
<p>שם יישוב _____</p>																														

4. פרטי לימודים

שנת לימודים	תאריך כניסה							
<table border="1" style="width: 100%; height: 20px;"> <tr> <td></td> </tr> </table>		<table border="1" style="width: 100%; height: 20px;"> <tr> <td></td><td></td><td></td><td></td><td></td><td></td> </tr> </table>						

5. הצהרת הורה

<p>הריני מצהיר כי בני / בתי ילמדו בתחום הרשות המקומית, שמרכז חייו הינו בישראל ואנו מתחייבים להמשיך ולהתגורר בתחומי הרשות המקומית בשנת הלימודים הנוכחית לפחות.</p>		
שם ההורה	מס' תעודת זהות/דרכון	חתימה

6. מספר מזהה ברשות המקומית (אם קיים) _____

אישור הרשות המקומית:

הריני מאשר כי התלמיד מתגורר בתחומי הרשות מתאריך _____. אישור זה ניתן לאחר בדיקות שנערכו על ידנו לרבות בדיקת חוזה רכישת/שכירות ו/או חשבונות ארנונה ומים, ואינו מסתמך על הצהרת ההורים ו/או הרישום במרשם האוכלוסין ותעודת זהות, וכי הפרטים שבטופס נבדקו על ידי ונמצאו נכונים וכי לתלמיד זה אין תעודה מזהה מוכרת (דרכון, ת"ז וכ'). כמו כן, אני מאשר שלא דיווחתי על פרטי התלמיד למוסד אחר.

חתימת מנהל מחלקת חינוך

תאריך

חתימת הרשם

נספח 2 - רשימת ארצות וסמליהן

רשימת סמלי הארצות

שם הארץ באנגלית	שם הארץ	קוד
ABAHZISTAN	אבחזיסטאן	317
UGANDA	אוגנדה	254
UZBEKISTAN	אוזבקיסטן	315
AUSTRIA	אוסטריה	510
AUSTRALIA	אוסטרליה	860
UKRAINE	אוקראינה	305
URUGUAY	אורוגוואי	820
PANAMA CANAL AREA	אזור תעלת פנמה	741
AZERBAIJAN	אזרביג'אן	311
ITALY	איטליה	670
GILBERT ELLICE ISL	איי גילברט ואליס	885
VIRGIN ISLANDS	איי הבתולה	738
WALLIS FUTUNA ISLAND	איי ווליס ופוטונה	884
TORKAS ISLAND	איי טורקס וקייקוס	739
MARSHEL ISLANDS	איי מרשל	867
NORFOLK ISLANDS	איי נורפולק	864
SEYCHELLES	איי סיישל	289
FALKLAND ISLANDS	איי פאלקלנד	832
FIJI ISLANDS	איי פיג'י	888
CAPE VERDE ISLAND	איי קאפ וורד	219
COMORES ISLANDS	איי קומורו	278
COOK ISLANDS	איי קוק	887
CAYMAN ISLANDS	איי קיימן	733
SOLOMON ISLANDS	איי שלמה הבריטיים	861
INDONESIA	אינדונזיה	130
ISLAND	איסלנד	581
UNKNOWN EUROPE	אירופה לא ידוע	691
IRELAND	אירלנד	600
IRAN	אירן	90
EL SALVADOR	אל סלוואדור	724
ALBANIA	אלבניה	440
ALGERIA	אלגיריה	210
AMERICA UNKNOWN	אמריקה לא ידוע	852
ANGOLA	אנגולה	281
ANDORA	אנדורה	662
ANTIGUA AND BARBUDA	אנטיגואה וברבודה	758
ESTONIA	אסטוניה	303
ASIA UNKNOWN	אסיה לא ידוע	190
AFGANISTAN	אפגניסטן	100
AFRICA UNKNOWN	אפריקה	290
EQUADO	אקוואדור	780
ARGENTINA	ארגנטינה	830
ERITREA	אריתראה	249
ARMENIA	ארמניה	9
USA	ארצות הברית	710
ETHIOPIA	אתיופיה	250
BAHAMAS	בהמס	735
BHUTAN	בוטן	115

שם הארץ באנגלית	שם הארץ	קוד
BOTSOAHNA	בוטסואנה	271
BULGARIA	בולגריה	420
BOLIVIA	בוליביה	800
BOSNIA HERZGOVINA	בוסניה הרזגובינה	413
BURUNDI	בורונדי	285
MYANMAR (BURMA)	בורמה	120
BURKINA-FASSO	בורקינה פאסו	217
BAHREIN	בחרין	61
BELORUS	בילורוסיה	304
BELGIUM	בלגיה	620
BELIZE	בליז	269
BANGALADESH	בנגלדש	116
BENIN (DAHOMY)	בנין (דהומי)	214
BARBADOS	ברבדוס	732
BRUNEI	ברוניי	134
BRAZIL	ברזיל	810
UNITED KINGDOM	בריטניה - הממלכה המאוחדת	590
USSR	ברית המועצות	300
BERMUDA	ברמודה	731
GHANA	גאנה	216
GABON	גבון	287
GUADALUPE	גואדאלופ	757
GUAM	גואם	135
GUATAMALA	גוואטמלה	726
GUYANA	גויאנה	812
GUINEA EQ	גויאנה המשוונית	288
GUYANA FR	גויאנה הצרפתית	811
OJIBOUTI	גיבוטי	251
GIBRALTAR	גיברלטר	661
GUIEA	גינאה	207
GUINEA BISSAU	גינאה ביסאו	206
NEW GUINEA	גינאה החדשה	865
GAMBIA	גמביה	205
JAMAICA	גמייקה	737
GEORGIA	גרוזיה	308
GERMANY	גרמניה	500
EAST GERMANY	גרמניה המזרחית	502
WEST GERMANY	גרמניה המערבית	501
GRANADA	גרנדה	753
DOMINICA	דומיניקה	751
DENMARK	דנמרק	580
SOUTH AMERICA	דרום אמריקה	850
SOUTH AFRICA	דרום אפריקה	270
HAITI	האיטי	736
HEBRIDES	האיים האברדים	863
ANTILLES	האנטילים ההולנדים	762
INDIA	הודו	110
NETHERLANDS	הולנד	610
HONG KONG	הונג קונג	141
HUNGARY	הונגריה	540
HONDURAS	הונדורס	725
DOMINICAN REPUBLIC	הרפ הדומיניקנית	734
VIETNAM	ויאטנם	125
SOUTH VIETNAM	ויאטנם הדרומית	126
VNUATO	ונואטו	871
VENEZUELA	ונצואלה	760

שם הארץ באנגלית	שם הארץ	קוד
VATIKAN	ותיקן	672
ZIMBABWE	זימבבואה	259
ZAMBIA	זמביה	261
IVORY COAST	חוף השנהב	218
TAJIKISTAN	טג'יקיסטאן	314
TUBALU	טובלו	872
TOGO	טוגו	215
TONGA	טונגה	881
TAIWAN	טיוון	133
PORTUGUESE TIMOR	טימור הפורטוגלית	132
TANGIER	טנגר	201
TANZANIA	טנזאניה	255
TRINIDAD AND TOBAGO	טרינידד וטובגו	761
YUGOSLAVIA	יוגוסלביה	410
GREECE	יוון	430
JAPAN	יפן	160
JORDEN	ירדן	40
ISRAEL	ישראל	900
KUWAIT	כווית	51
KHMER REP	כמר אי.א.ע.מ	64
UNKNOWN	לא רשום	0
UNKNOWN (CANCELLED)	לא רשום (בוטל)	8
LAOS	לאוס	124
LEBANON	לבנון	30
LIBYA	לוב	230
LUXEMBURG	לוקסמבורג	630
LATVIA	לטביה	302
LIBERIA	ליבריה	209
LITHUANIA	ליטא	301
LICHTENSTEIN	ליכטנשטיין	521
LASOTHO	לסוטו	272
MAURITANIA	מאורטניה	203
MAURITIUS	מאוריציוס	276
MALI	מאלי	212
MADAGASCAR	מדגסקר	275
MOZAMBIQUE	מוזמביק	262
MOLDAVIA	מולדובה	307
MONGOLIA	מונגוליה	150
MONTENEGRO	מונטנגרו	416
MONTSERRAT	מונטסרט	752
MONACO	מונקו	641
MIKRINEZIA	מיקרונזיה	868
MALAWI	מלאווי	263
MOLDIVES	מלדיבים	117
MALASYIA	מלזיה	127
MALTA	מלטה	673
EGYPT	מצרים	240
MACAO	מקאו	142
MACEDONIA	מקדוניה	414
MEXICO	מקסיקו	720
MOROCCO	מרוקו	200
SPANISH MOROCCO	מרוקו הספרדית	202
MARTINIQUE	מרטיניק	756
CENTRAL AMERICA	מרכז אמריקה	750
NAURU	נאורו	886
NORWAY	נורווגיה	570

שם הארץ באנגלית	שם הארץ	קוד
NIGER	ניגר	211
NIGERIA	ניגריה	213
NEW ZEALAND	ניו זילנד	870
NICARAGUA	ניקרגואה	721
NAMIBIA	נמביה	274
NEPAL	נפאל	114
SAO TOME	סאו טומה	245
SUDAN	סודן	241
SWAZILAND	סוואזילנד	273
SOMALIA	סומליה	252
SYRIA	סוריה	20
SURINAME	סורינאם	813
ST. HELENA	סט הלנה	277
ST. VINCENT	סט וינסנט	754
ST. LUCIA	סט לוציה	755
ST.KITES & NBVIS	סט.קייטס ונביס	742
SIERRA LEONE	סיירה ליאונה	208
CHINA	סין	140
SINGAPORE	סינגפור	122
SIKKIM	סיקים	113
SLOVENIA	סלובניה	411
SLOVAKIA	סלובקיה	532
WESTERN SAMOA	סמוא המערבית	883
SAMOA	סמואה	882
SAN MORENO	סן מרינו	671
SENEGAL	סנגל	204
SPAIN	ספרד	660
SERBIA	סרביה	415
SRI-LANKA	סרי לנקה (צילון)	112
ADEN	עדן	80
OMAN	עומן	62
IRAQ	עירק	50
SAUDI ARABIA	ערב הסעודית	60
PAPUA	פאפואה	866
POLAND	פולין	310
FRENCH POLENESIA	פולינזיה הצרפתית	889
PUERTO RICO	פורטו ריקו	711
PORTUGAL	פורטוגל	650
PHILIPPINES	פיליפינים	131
FINLAND	פינלנד	550
PELAU	פלאו	869
PANAMA	פנמה	740
PAKISTAN	פקיסטן	111
PARAGUAY	פרגוואי	831
PERU	פרו	790
CHILE	צ'ילה	840
CHECHNYA	צ'צ'ניה	318
CHAD	צ'אד	242
CZECHOSLOVAKIA	צ'כוסלובקיה	530
CZECH REPUBLIC	צ'כיה	531
FRENCE	צרפת	640
CUBA	קובה	730
COLOMBIA	קולומביה	770
CONGO	קונגו	286
CONGO,DEMO .REP.	קונגו רפ.דמוק.	283
COSTA RICA	קוסטה ריקה	723

שם הארץ באנגלית	שם הארץ	קוד
KOREA	קוריאה	151
SOUTH KOREA	קוריאה הדרומית	153
NORTH KOREA	קוריאה הצפונית	152
KAZAKHSTAN	קזחסטאן	312
QATAR	קטר	63
KIRGHZSTAN	קירגיזסטאן	316
KIRIBATI	קיריבטי	873
NEW CALEDONIA	קלדוניה החדשה	862
CAMBODIA	קמבודיה	123
CAMEROON	קמרון	244
CANADA	קנדה	700
KENYA	קניה	253
CYPRUS	קפריסין	10
CROATIA	קרואטיה	412
REUNION	ראוניון	279
RHODESIA	רודזיה	260
RWANDA	רוונדה	284
ROMANIA	רומניה	400
RUSSIAN FEDERATION	רוסיה	306
CENTRAL AFRICA	רפ אפריק מרכזית	243
OTHER PACIFIC	שאר ארצות אוקיאניה	880
OTHER EUROPE	שאר ארצות אירופה	690
OTHER ASIAN	שאר ארצות אסיה	180
OTHER AFRICA	שאר ארצות אפריקה	280
SUNKNOWN	שגויי הסבה משה"פ	666
SWEDEN	שוודיה	560
SWITZERLAND	שוויץ	520
THAILAND	תאילנד	121
TUNISIA	תוניסיה	220
TURKEY	תורכיה	15
TURKMENISTAN	תורכמניסטאן	313
YEMEN	תימן	70
DEMOCRATIC YEMEN	תימן הדמוקרטית	71

נספח 3

אישור בקשה לרישום לבית ספר יסודי מוכר שאינו רשמי לשנה"ל התשפ"ב

שם הבעלות _____ סמל הבעלות

--	--	--	--	--

כתובת הבעלות _____ הכרה מיום ____/____/____

רשיון בר תוקף מספר (סמל מוסד -)

--	--	--	--	--	--

שם התלמיד _____ מספר תעודת הזהות

--	--	--	--	--	--	--	--	--	--

תאריך הלידה ____/____/____ שם בית הספר המבוקש _____

כתובת בית ספר _____

אני מתחייב לקבל את התלמיד לבית הספר רק אם אקבל את ההכרה עד תחילת שנת הלימודים



תאריך ____/____/____

חתימה וחותמת הבעלות

שם מורשה חתימת הבעלות

הצהרת הורה

אני (שם ההורה) _____ ת.ז. _____

מצהיר בזאת כי אני ביצעתי את הרישום לבית הספר (שם המוסד) _____

סמל המוסד _____ ולא רשמתי את הילד לבית ספר אחר.

חתימה ההורה _____

תאריך _____

בקשת העברה

אל: רשות החינוך המקומית
מגיש הבקשה:

שם פרטי	שם משפחה
מען מגיש/ת הבקשה	מספר זיהוי
שם פרטי	שם משפחה
מען מגיש/ת הבקשה	מספר זיהוי

מבקש(ת) בזה להעביר את:

שם המשפחה של התלמיד(ה)	השם הפרטי של התלמיד(ה)
------------------------	------------------------

הלומד(ת) בכיתה /גן _____ במוסד _____ שם המוסד ומענו

החל מיום _____ למוסד _____ שם המוסד ומענו

הסיבה לבקשתי היא:

תאריך _____

שם הרשם ברשות החינוך המקומית _____

חתימת הרשות _____

שם ההורה המבקש _____ חתימת ההורה המבקש _____

* במקרה של הורים גרושים /פרודים יש למלא כתובות של שני ההורים:

1. כתובת האם: _____ רחוב _____ עיר _____

טלפון _____

2. כתובת האב: _____ רחוב _____ עיר _____

טלפון _____

בתי ספר תשפ"ב

שם ישוב הלימודים	ס"ב	מספר תעודת זהות של התלמיד	ד'	מספר טופס	סמל ישוב הלימודים
------------------	-----	---------------------------	----	-----------	-------------------

מדינת ישראל
משרד החינוך
השלטון המקומי
טופס רישום לבתי ספר

פרטי התלמיד

שם משפחה	שם פרטי	תאריך לידה	מין	תאריך עליה	סמל ארץ לידה	סמל רחוב	שם הרחוב/ד"נ עבור מ"א	מס' בית	כ'	דירה
יש צורך בהנגשה: כן / לא										
סמל גן בשנה קודמת	אם כן, יש למלא את הטופס הרלוונטי ברשות (ימולא עבור הילד או ההורה)									
סמל ישוב מגורים	שם ישוב מגורים									
מיקוד										

פרטי ההורה

טלפון בבית	טלפון בעבודה / טלפון נייד
שם משפחה	שם פרטי
סמל רחוב	מספר תעודת זהות
כתובת דוא"ל	כתובת הורה

פרטי ההורה

טלפון בבית	טלפון בעבודה / טלפון נייד
שם משפחה	שם פרטי
סמל רחוב	מספר תעודת זהות
כתובת דוא"ל	כתובת הורה

* ההורים מתגוררים באותה כתובת כן / לא. אם לא, יש למלא את פרטי שני ההורים

פרטי הבקשה

* רשות החינוך אינה מתחייבת להיענות לבקשה
* ניתן לבחור יותר ממוסד אחד ובתנאי שברשות מתקיים איזור בחירה מבוקרת

שם ביה"ס המבוקש (1)	כתובת ביה"ס המבוקש	סמל ביה"ס
שם ביה"ס חלופי (2)	כתובת ביה"ס החלופי	סמל ביה"ס החלופי

הודעת המבקש - אני מבקש לרשום את התלמיד הנ"ל למוסד חינוך במגמה: 1 ממלכתי 2 ממלכתי דתי 3 מוכר שאינו רשמי (סמן בעיגול את המגמה)
* ככל שהינך מבקש לרשום את התלמיד לחרדי רשמי אנא ציין זאת

שם ביה"ס חלופי (2)	כתובת ביה"ס החלופי	סמל ביה"ס החלופי
שם ביה"ס חלופי (3)	כתובת ביה"ס החלופי	סמל ביה"ס החלופי

1. שנה שנייה בכיתה
2. דילג כיתה

מגמה	תאריך רישום	* שם הבעלות	סמל בעלות	כיתה מקבילה	סמל בית ספר	תאריך כניסה	רישום ייחודי
------	-------------	-------------	-----------	-------------	-------------	-------------	--------------

ימולא רק במגמה 3

בקובץ משרד החינוך

הרושם - אם הרושם אינו הורה של הנרשם יש לצרף הרשאה.

מעמד הרושם - יש לסמן בעיגול: 1. הורה 2. מיפיה כח 3. משפחה אומנת 4. אפטרופוס (נאמן)

הנני מצהיר שכל הפרטים הרשומים לעיל נכונים.

שם הרושם	מספר תעודת זהות	חתימת הרושם	תאריך רישום
----------	-----------------	-------------	-------------

אישור קבלת הבקשה - פרטי התלמיד

שם משפחה	שם פרטי	מס' תעודת זהות	ד'	מספר טופס
המגמה המבוקשת (סמן במעגל את המגמה המבוקשת)				
1 ממלכתי 2 ממלכתי דתי / 3 מוכר שאינו רשמי				
רשות החינוך המקומית רשאית להעביר תלמידים לבתי ספר סמוכים שיש בהם מקומות קליטה, אם מספר התלמידים שנרשם עולה על זה שנקבע בבית הספר בו נרשם התלמיד.				
הצהרת הרשם - אני מצהיר בזה כי רשמתי את כל הפרטים לאחר שראיתי אותם במסמכים שהוצגו לפי ולא הערתי כל הערה האסורה לפי התקנות.				
שם הרשם ברשות	מספר תעודת זהות	חתימת הרשם	תאריך רישום	
הגנת הפרטיות לפי סעיף 11 לחוק הגנת הפרטיות בתשמ"א 1981 - אנו מודיעים בזה, שהנתונים המבוקשים ישמשו לביצוע חוקי החינוך וכל הקשור בלימודיו של תלמיד הנרשם במערכת החינוך.				

אישור קבלת הבקשה - פרטי התלמיד

שם משפחה	שם פרטי	מס' תעודת זהות	ד'	מספר טופס
המגמה המבוקשת (סמן במעגל את המגמה המבוקשת)				
1 ממלכתי 2 ממלכתי דתי / 3 מוכר שאינו רשמי				
רשות החינוך המקומית רשאית להעביר תלמידים לבתי ספר סמוכים שיש בהם מקומות קליטה, אם מספר התלמידים שנרשם עולה על זה שנקבע בבית הספר בו נרשם התלמיד.				
הצהרת הרשם - אני מצהיר בזה כי רשמתי את כל הפרטים לאחר שראיתי אותם במסמכים שהוצגו לפי ולא הערתי כל הערה האסורה לפי התקנות.				
שם הרשם ברשות	מספר תעודת זהות	חתימת הרשם	תאריך רישום	
הגנת הפרטיות לפי סעיף 11 לחוק הגנת הפרטיות בתשמ"א 1981 - אנו מודיעים בזה, שהנתונים המבוקשים ישמשו לביצוע חוקי החינוך וכל הקשור בלימודיו של תלמיד הנרשם במערכת החינוך.				

* יש להעביר את אישור הקבלה לשתי הכתובות הרשומות

